



## WEES WIJS MET WOL

door Jet Bijen, Praktijk voor Huid en Vacht, Wandeldreef 4, 4527 BX Aardenburg  
Docent bij Huisdier Kennis Instituut te Bunnik

Rondom dierendag zijn er bij diverse dieren- en tuinzaken en zelfs bij de Lidl zogenaamde Furminators of look-a-likes daarvan in de aanbieding.

Ontviltkam  
Per stuk  
**3.99**



Doel van deze attributen, maar ook van andere ontwolharken en dichtbetande kammen is het uittrekken van de onderharen, ook wel wol genoemd. Echter dit 'ontwollen' kent zeer nadelige gevolgen. De genoemde gereedschappen verwoesten de ondervacht, dus jonge en oude wolharen in één keer. De haarknopjes ('haarfabriekjes') die voor productie van wolharen zorgen moeten onmiddellijk aan de slag om nieuwe te maken, de huid- en vachtfunctie wordt zonder deze wolharen gestoord.

Men roept door de wol uit te trekken dus feitelijk een nieuwe verhaaracyclus op.

Daarom dit artikel met het hoe en waarom.

### Wolharen komen in elke honden- en kattenvacht voor en hebben essentiële functies.

1. **ISOLATIE** » Ze vormen de m v vasthouden van lucht een 'thermos'laag op de huid, om de lichaamstemperatuur op 38 ° of 39 °C te houden in koude of hete omstandigheden.
2. **DISTRIBUTIE VAN VOEDING VOOR HUID EN HAAR** » Wolharen zijn de transportladders voor talgvet en vocht, (de voeding voor huid en vacht), naar haren en huid.
3. **BESCHERMING DEEL I** » ZON Ze vormen een dicht scherm tegen schadelijke UV-A en UV-B straling.
4. **BESCHERMING DEEL II** » MECHANISCHE SCHADE Bij passeren van takjes, prikkeldraad en bij bijvoorbeeld het zichzelf krabben i g v jeuk kunnen de, altijd losstaande wolharen zichzelf 'offeren' zodat de belangrijkste dekharen en de huid gespaard blijven. Vervanging van die wolharen is namelijk binnen zes weken gebeurd, op de dekharen moet nog veel langer gewacht worden.
5. **VORMING EN HANDHAVING HUIDMILIEU** » De vacht en de huid samen vormen de leefomgeving van talrijke micro-organismen, de huidflora. Dit is een vredesleger van bacteriën, virussen, gisten, schimmels, parasieten die geen ruzie maken zolang ze maar in balans met elkaar zijn. De voor hen belangrijke chemische atmosfeer in hun leefomgeving wordt bestendig door een intacte vacht, 'het parapluutje'. Vallen er gaten in die vacht, en/of zelfs de huid dan kunnen foute individuen, zoals een ziekmakende bacterie of een schimmel, in dat defecte deel een infectie beginnen. Ook allergenen hebben meer kans een gevoelige huid te tergen als de vacht, de paraplu dus, een lekje heeft.

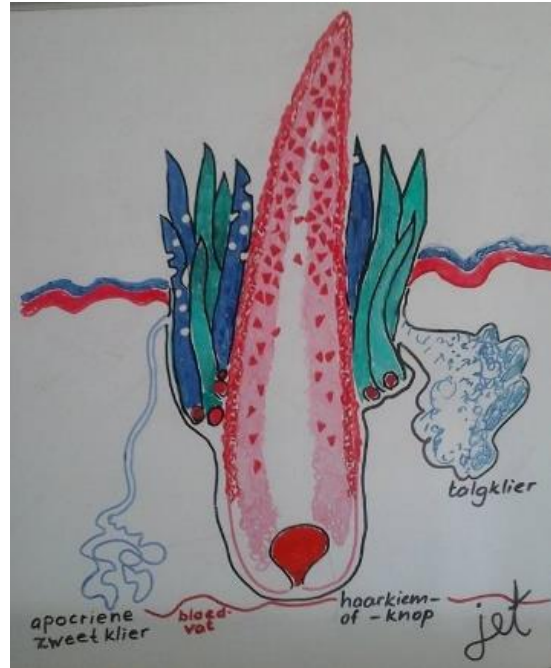
Bovenstaande dus de uitleg waarom wol onmisbaar is en zeker niet uitgetrokken moet worden.



Hieronder drie illustraties, foto's van mijn onmisbare schoolbordje.

Dit eerste plaatje is een haarzakje waarin de dekhaar rood is ingetekend. De oudste en beschadigde wolharen zijn aan vervanging toe (blauw). De jonge, net ingegroeide wolharen zijn groen.

De vervanging gaat altijd gefaseerd, de wolharen zullen niet allemaal tegelijk de haarzakjes verlaten. Zo worden hiaten in de functies van de wolharen voorkomen.



In de tweede en de derde zie je schematische plaatjes van wat bij punt 5 is uitgelegd...De foute jongens overheersen het vredesleger, en vermeerderen zich onmiddellijk op veroverd gebied.

Zo ontstaan bijvoorbeeld hotspots nadat een hond zichzelf beschadigt door krabben.

